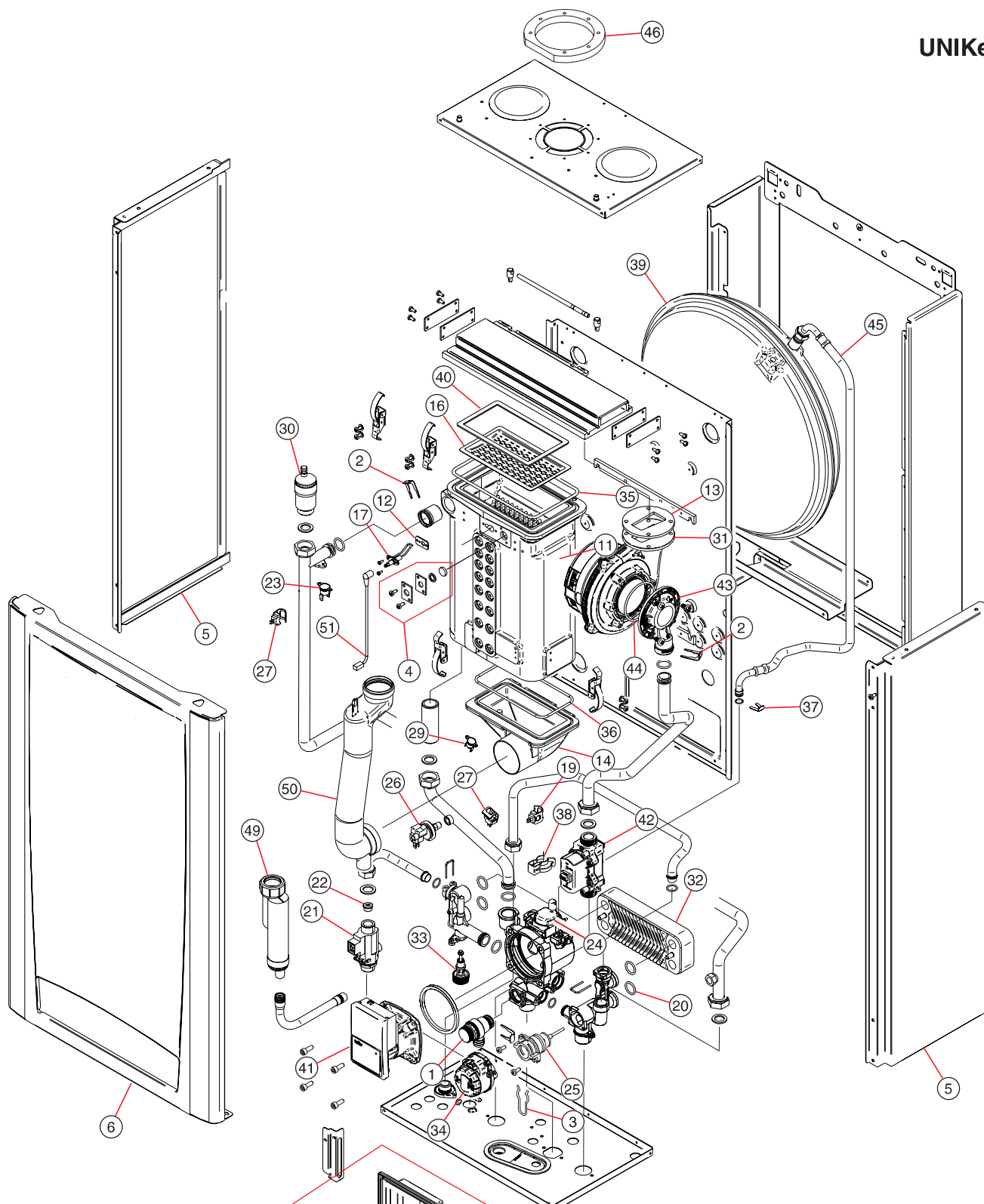


# Unical®

## UNIKe





- ①
- ②
- ③
- ④
- ⑤
- ⑥
- ⑦
- ⑧
- ⑨
- ⑩
- ⑪
- ⑫
- ⑬
- ⑭
- ⑮
- ⑯
- ⑰
- ⑱
- ⑲
- ⑳
- ㉑
- ㉒
- ㉓
- ㉔
- ㉕
- ㉖
- ㉗
- ㉘
- ㉙
- ㉚
- ㉛
- ㉜
- ㉝
- ㉞
- ㉟
- ㊱
- ㊲
- ㊳
- ㊴
- ㊵
- ㊶
- ㊷
- ㊸
- ㊹
- ㊺
- ㊻
- ㊼
- ㊽
- ㊾
- ㊿
- 1
- 2
- 3
- 4
- 5
- 6
- 7
- 8
- 9
- 10
- 11
- 12
- 13
- 14
- 15
- 16
- 17
- 18
- 19
- 20
- 21
- 22
- 23
- 24
- 25
- 26
- 27
- 28
- 29
- 30
- 31
- 32
- 33
- 34
- 35
- 36
- 37
- 38
- 39
- 40
- 41
- 42
- 43
- 44
- 45
- 46
- 47
- 48
- 49
- 50
- 51
- 52
- 53
- 54
- 55
- 56
- 57
- 60
- 61
- 62

REFERENCES PIECES DE RECHANGE		
Pos.	Code	Description
1	08657	Soupape de sécurité 3 bar
2	08738	Clip en "U" de fixation rapide
3	09541	Clip fixation rapide moteur sur vanne 3 voies déviatrice
4	07027	Vitre viseur + joints
5	14084	Côté gauche/droit jaquette
6	14085	Panneau frontal jaquette
7	14086	Platine modulante UNIKe C
8	14087	Platine modulante UNIKe R
9	14088	Tableau de commande complet UNIKe C 24
10	14089	Tableau de commande complet UNIKe R 24
11	14090	Echangeur en aluminium
12	07369	Joint électrodes en graphite
13	09559	Joint ventilateur
14	14092	Bac récupération des condensats
15	95251874	Ensemble touches du tableau de commande UNIKe
16	14093	Brûleur
17	14094	Electrode d'allumage
18	95260511	Magnet permanent (10 pièces)
19	06312	Sonde sanitaire à contact
20	04134M	Joint o-ring 2,62x17,86 (10 pièces)
21	04139A	Flussostat sanitaire
22	95261075	Limiteur de débit 12 l/min
23	04135X	Klixon de sécurité eau 102°C - 230V
24	14095	Purgeur d'air automatique pompe
25	14096	Cartouche vanne 3 voies déviatrice
26	05357	Pressostat de sécurité manque d'eau
27	07219	Sonde chauffage à contact
28	08767	Manomètre
29	06486	Klixon de sécurité eau 120°C - 230V
30	07722	Purgeur d'air automatique
31	08663	Ventilateur modulant
32	08664	Echangeur à 12 plaques sanitaire
33	95263342	Robinet de remplissage
34	14097	Moteur vanne 3 voies déviatrice
35	14098	Joint supérieur échangeur en aluminium
36	14099	Joint supérieur bac récupération des condensats
37	14100	Clip en "U" de fixation rapide
38	14101	Pince de fixation rapide
39	14102	Vase d'expansion rond 8 litres
40	14103	Joint supérieur brûleur
41	14104	Moteur modulant + turbine pompe WILO
42	14105	Vanne gaz
43	14106	Mixeur air/gaz
44	06632	Joint o-ring 3,00x63,00 EPDM
45	14108	Flexible F 3/8"- M rapide (L=700mm)
46	14109	Pièce d'adaptation départ ventouse
47	14110	Façade avant plastique tableau de commande
48	14111	Cache plastique articulé basculant

