

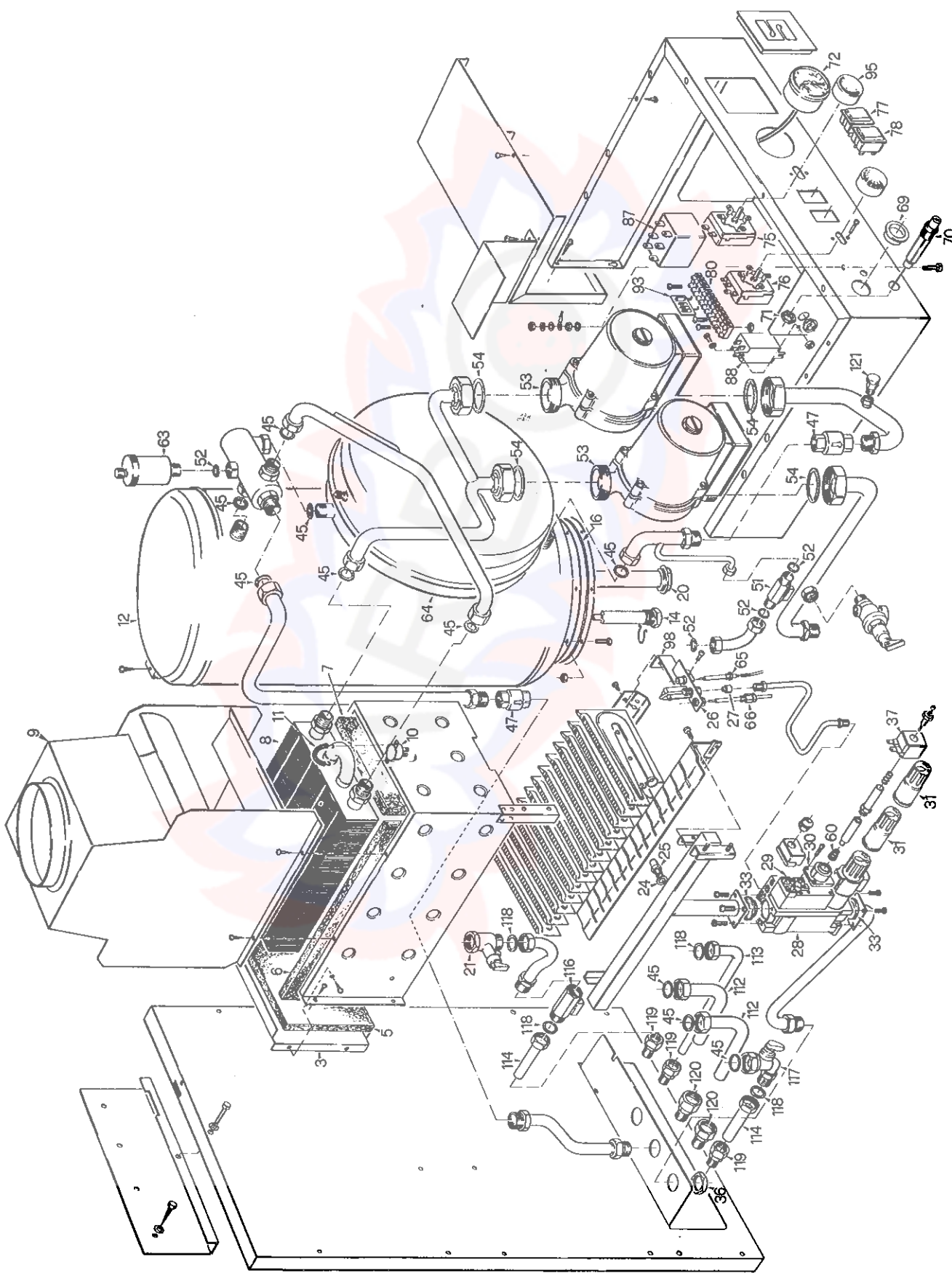
COD.

TYPE **MURELLE BI** [cessata prod. anno 1989]

DATE **30.03.2000**

PAGE **1/2**

MURELLE BI



POSITION	CODE	DESCRIPTION	MODEL	NOTE	POSITION	CODE	DESCRIPTION	MODEL	NOTE
3	6213700	Pannello posteriore combustione			65	6023000	Elettrodo accensione piezo		
5	6139701	Isolante posteriore combustione			66	6205013	Termocoppia Inbarotta		
6	6139702	Isolante laterale combustione			69	6174400	Passacavo per foro Ø 35		
7	6139706	Isolante anteriore combustione			70	6073700	Accensione piezoelettrica		
8	6215400	Scambiatore di calore PFPB84			71	2010600	Dado esagonale M18		
9	5167500	Camera fumo			72	6217000	Termomanometro a capillare		
10	6191700	Termostato sicurezza			75	6182600	Termostato regolazione caldaia		
11	2050100	Molla ad estensione			76	6018600	Termostato regolazione bollitore		
12	5167750	Bollitore vetrificato imballato			77	6013500	Interruttore generale		
14	5004201	Guaina 1/2" L. 275			78	6013400	Deviatore Estate-Inverno		
16	6204801	Guarnizione OR 8512			80	2211000	Morsettiere		
20	6072701	Anodo magnesio Ø 20 L. 250			87	6184800	Termostato limite		
21	6216900	Valvola sicurezza bollitore 1/2"			88	6190400	Relè 220V		
24	6022004	Rondella rame Ø 6			93	6161301	Schedina raddrizzatrice		
25 A	6154402	Ugello gas naturale Ø 1,30			95	6066900	Manopola termostato caldaia		
25 B	6154403	Ugello gas città Ø 2,70			98	6178300	Supporto piletta		
25 C	6154406	Ugello GPL Ø 0,80			112	6142402	Curva 3/4"		
26	6154301	Bruciatore piletta			113	6142404	Curva 1/2"		
27 A	6066105	Ugello piletta gas naturale Ø 0,25			114	6142500	Tronchetto 1/2"		
27 B	6066106	Ugello piletta gas città Ø 0,45			116	6216600	Rubinetto entrata sanitario		
27 C	6068104	Ugello piletta GPL Ø 0,20			117	6177500	Rubinetto gas 1/2"		
28	6089700	Valvola Honeywell V4600C			118	2030227	Guarnizione Ø 11,5/18,5 x 2		
29	6025701	Operatore Honeywell V404A			119	6147210	Raccordo diritto 1/2" OT		
30	6032400	Regolatore pressione Honeywell V530BE			120	6147211	Raccordo diritto 3/4" OT		
31	6147300	Prolunga pulsante valvola gas			121	6017201	Valvola sfato aria 1/4"		
33	2030223	Guarnizione gomma Ø 24/35 x 4							
36	6146302	Controdado 3/4" OT							
37	6187611	Bobina modulante "Amisco" 220V							
45	2030228	Guarnizione Ø 17/24 x 2							
47	6078601	Valvola ritegno 3/4" FF							
51	6146600	Rubinetto caricamento 3/8"							
52	2030226	Guarnizione Ø 10,5/15 x 2							
53	6158800	Circolatore Grundfos UPS 25-50							
54	2030206	Guarnizione gomma Ø 33,5/45 x 2							
60 A	6186200	Molla conica gas naturale e città							
60 B	6186201	Molla conica GPL							
63	6013100	Sfiato automatico 3/8"							
64	5112200	Vaso espansione lt. 8							

Prodotti di Rifornimento:

8081100 Murelle BI MET

8085100 Murelle BI GPL

Verificare la corrispondenza con la targhetta caldaia.