

Ottobre 2006 Vers. 1 0.3

COROLLA35 A

LISTINO RICAMBI ED ESPLOSI

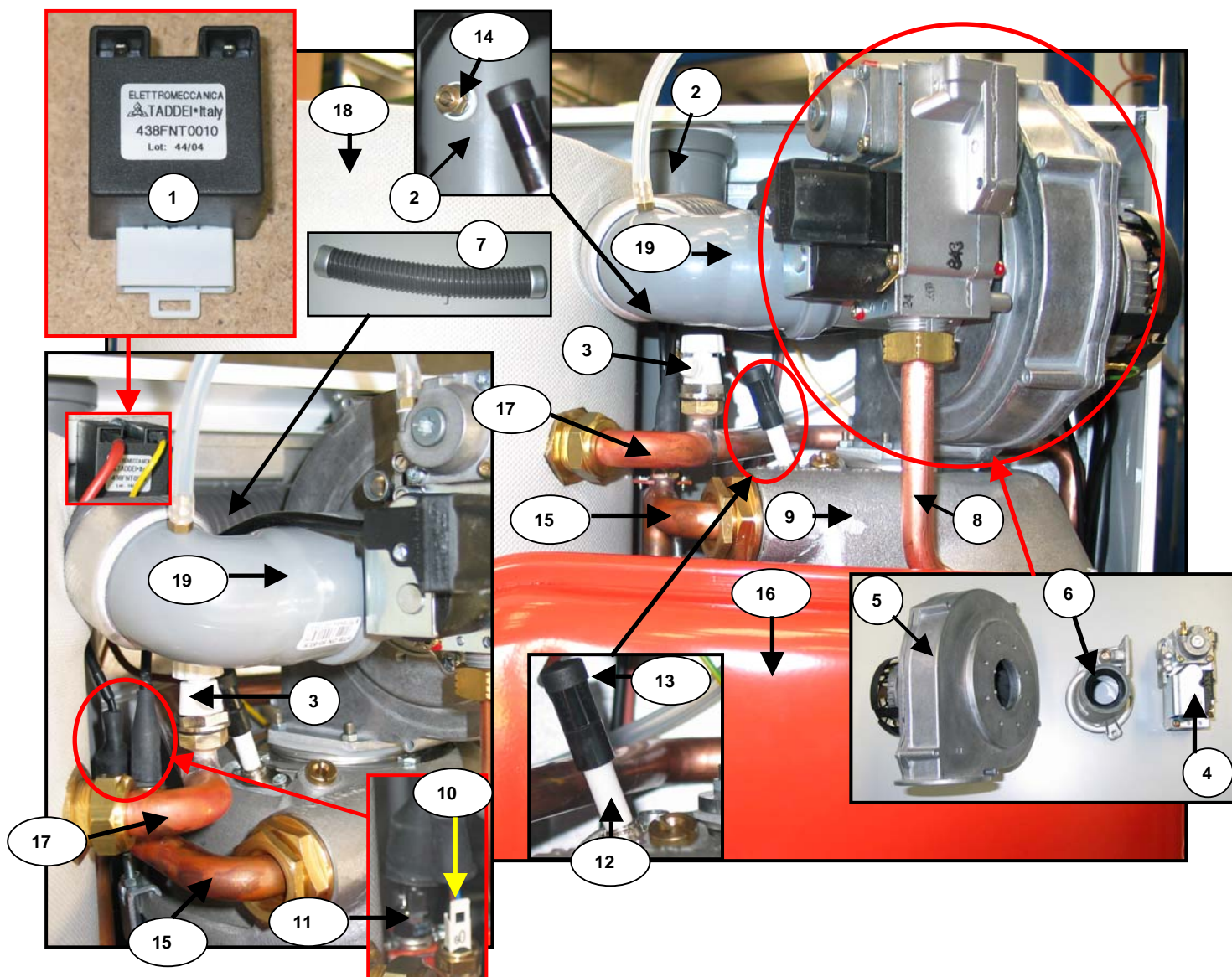


INDICE

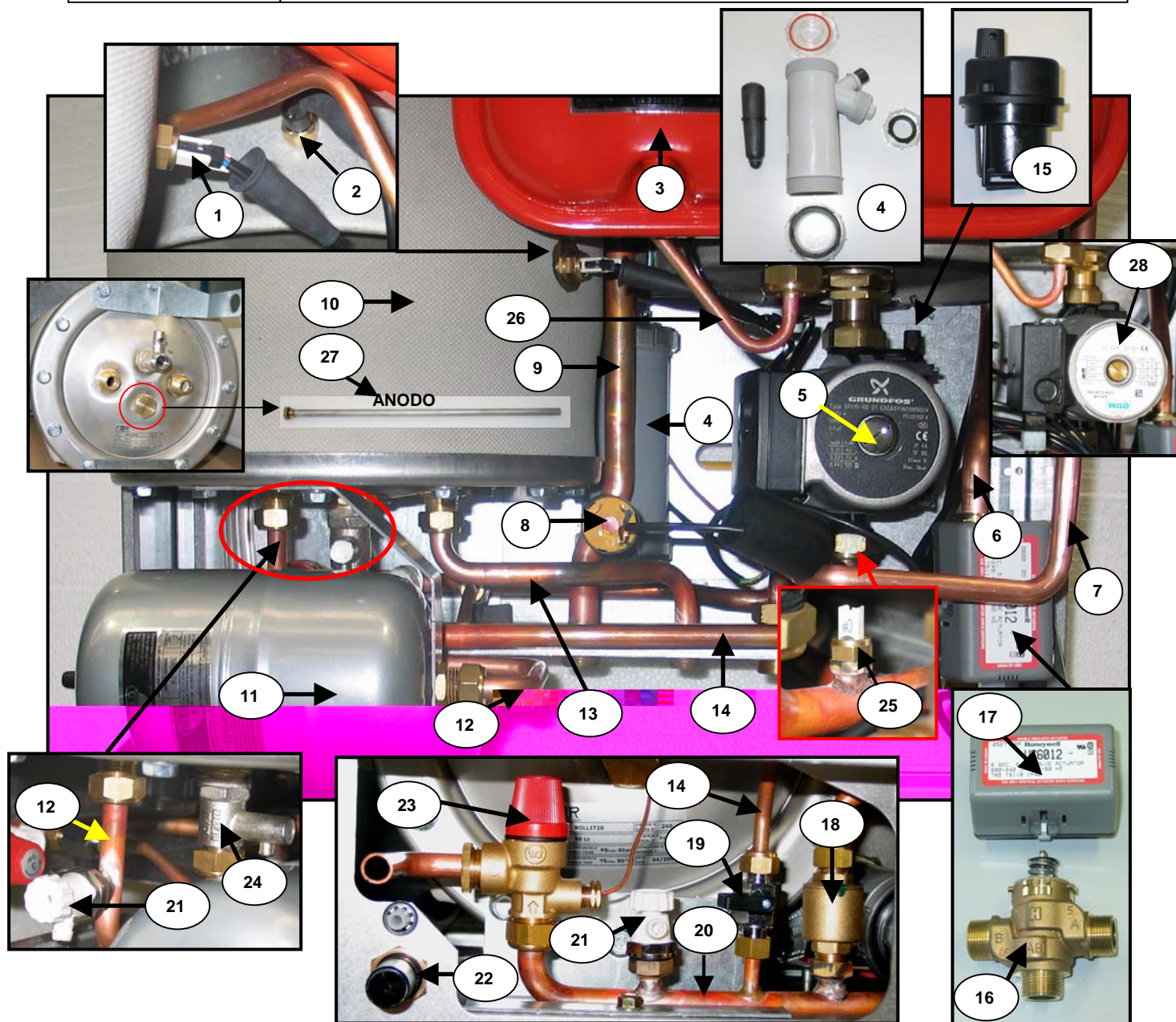
- 1) Vista d'insieme della caldaia (parte superiore) con codici ricambi.....pag.3
- 2) Vista d'insieme della caldaia (parte inferiore) con codici ricambi.....pag.4
- 3) Pannello portastrumenti con codici ricambi.....pag.5
- 4) Codice ricambio ugello per trasformazione a GPL.....pag.6
- 5) Codici ricambi componenti scambiatore e bruciatore..... pag.7
- 6) Elenco ricambi in ordine alfabetico e listino prezzi.....pag.8

LEGENDA:

MOD. A = Camera stagna con accumulo da 50 lt a.c.s.

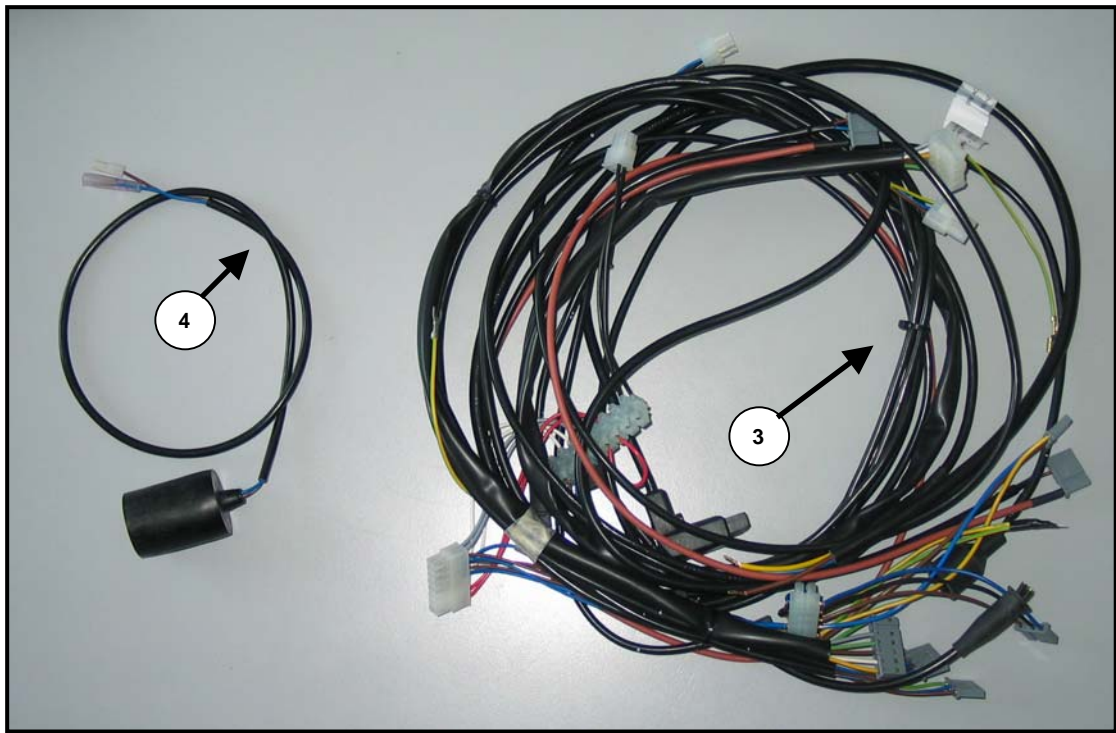
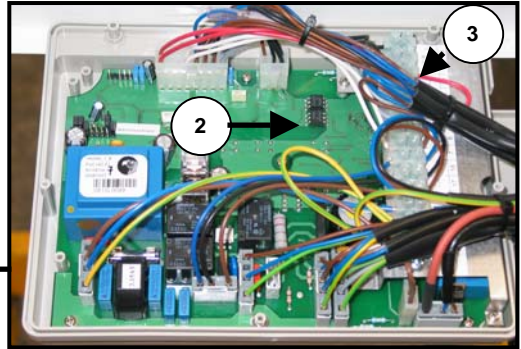
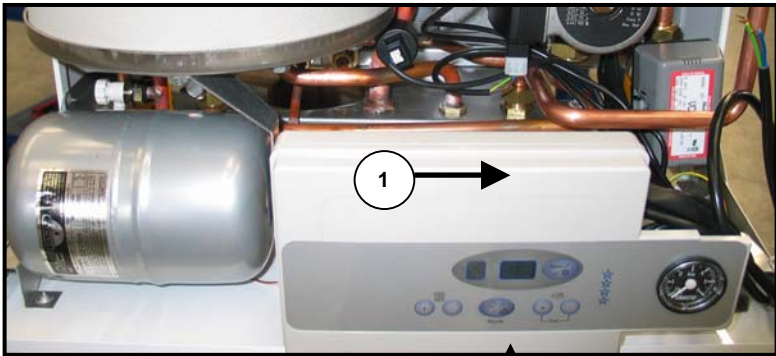


N.	CODICE RICAMBI	DESCRIZIONE
1	TRASFO94	Trasformatore di accensione
2	TUBOPP54	Tubo scarico fumi in PP
3	RUBIN010	Rubinetto di scarico
4	VALVOL82	Valvola gas
5	VENTIL36	Ventilatore
6	VENTU020	Venturi
7	XTUBOF20	Tubo flessibile adduzione aria con drenaggio condensa
8	TUB47.62	Tubo in rame adduzione gas
9	SCAMBI56	Scambiatore di calore circuito primario
10	016318	Sensore di mandata riscaldamento ad immersione NTC1 10KΩ
11	TERMO160	Termostato di sicurezza limite
12	ELETT110	Elettrodo di accensione e rivelazione
13	XCAVO132	Cavo di accensione con cappuccio candela
14	TAPPOPR2	Tappo prelievo fumi in acciaio
15	TUB47.61	Tubo uscita circuito primario scambiatore
16	VASOE090	Vaso espansione 12 lt
17	TUB47.60	Tubo da bollitore a valvola deviatrice motor.
18	BOLLIT20	Bollitore A.C.S. 50 LT Corolla 35 A
19	X036269	Curva PP 90° D:50 con resca in ottone

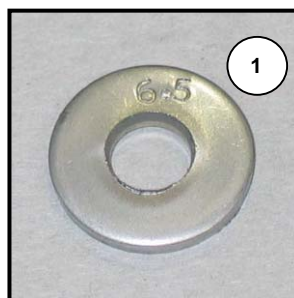
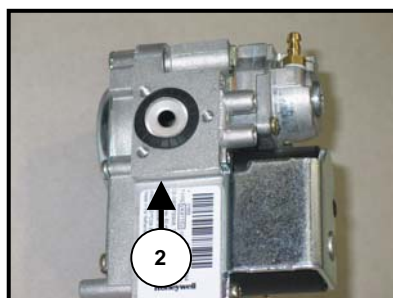
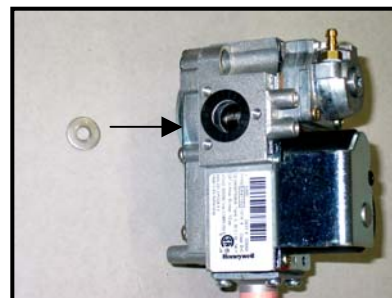
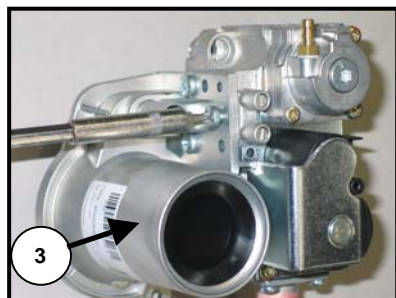


N.	Cod. Ricambi	Descrizione	N.	Cod. Ricambi	Descrizione
1	016318	Sensore sanitario NTC 10 KΩ	16	CORPOV01	Corpo in ottone valvola 3 vie
2	016309	Sensore fumi NTC 10 KΩ	17	ATTUAT05	Attuatore valvola motorizzata
3	VASOE090	Vaso espansione 12 lt	18	XVALV049	Valvola di By-pass
4	SCARIC20	Scaricatore di condensa	19	VALVO010	Rubinetto riempimento impianto
5	CIRCOL64	Circolatore UPS 15/60 con desaeratore	20	TUB47.63	Tubo uscita valvola dev. a circolatore
6	TUB47.60	Tubo da bollitore a valvola dev. motor.	21	RUBIN010	Rubinetto di scarico cald / bollitore
7	TUB47.62	Tubo in rame adduzione gas	22	004411	Resca in plastica scar.condensa d=18
8	PRESSO10	Pressostato acqua	23	VALVO030	Valvola di sicurezza imp. 3 bar
9	TUB47.61	Tubo uscita circuito primario scambiatore	24	VALVO035	Valvola di sic. Bollitore 7 bar
10	BOLLIT20	Bollitore A.C.S. 50 LT Corolla 35 A	25	016318	Sensore ritorno impianto NTC 10 KΩ
11	VASOE055	Vaso espansione bollitore 2 lt	26	TUB47.61	Tubo uscita circuito primario scambiatore
12	TUB47.66	Tubo vaso di espansione bollitore	27	ANODO020	Anodo al magnesio
13	TUB47.67	Tubo uscita acqua calda sanitario	28	CIRCOL95	Circolatore modulante
14	TUB47.64	Tubo ingresso acqua fredda			
15	VALVO015	Valvola di sfiato aria			

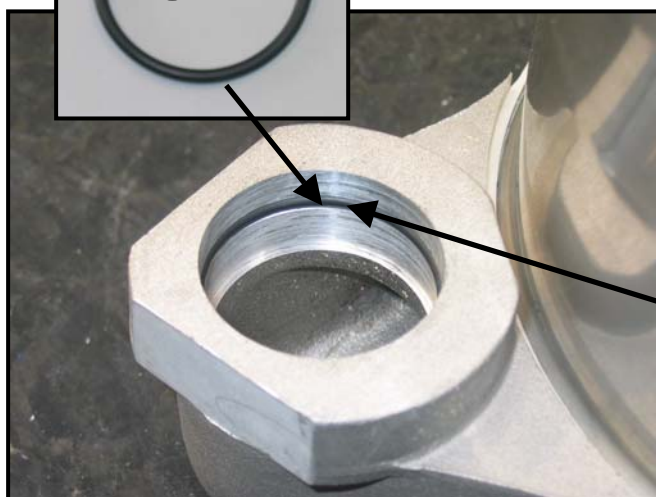
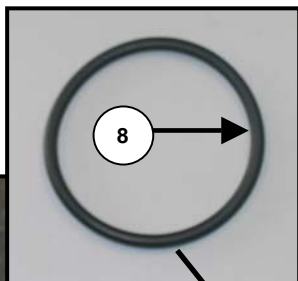
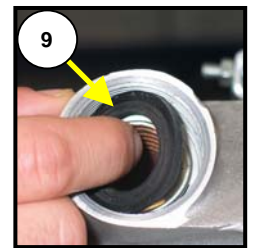
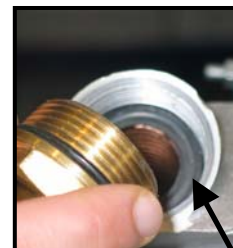
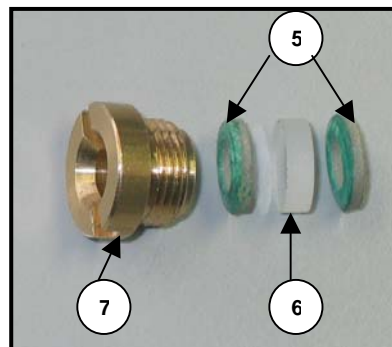
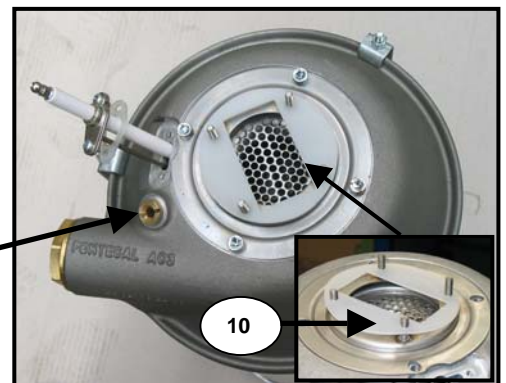
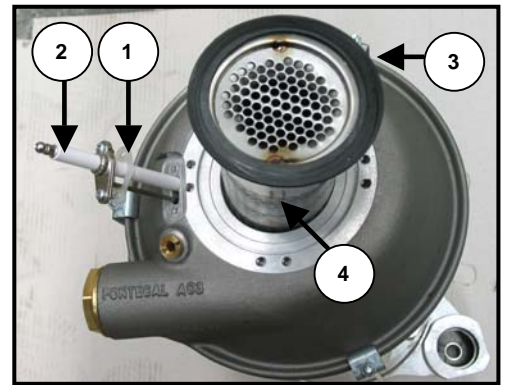
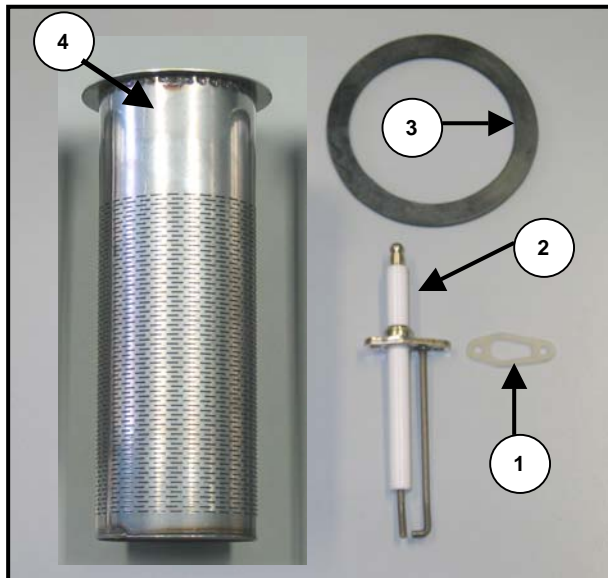
Corolla35 A	Codici ricambi pannello portastrumenti Corolla35 A
--------------------	---



N.	CODICE RICAMBI	DESCRIZIONE ARTICOLO
1	PANNE222	Scatola portastrumenti
2	SCHEDA46	Scheda elettronica
3	CABL477A	Cablaggio base Corolla 35 A
4	CABL477B	Cablaggio prolunga pressostato acqua di minima (PRESSO010)



N.	CODICE RICAMBI	DESCRIZIONE ARTICOLO
1	XDIAFR06	Ugello GPL
2	VALVOL82	Valvola gas
3	VENTU020	Venturi



N.	COD. RICAMBI	DESCRIZIONE ARTICOLO	N.	COD RICAMBI	DESCRIZIONE ARTICOLO
1	002360	Guarnizione in silicone x elettrodo	8	002209	O-rings per tubo espulsione fumi
2	ELETT110	Elettrodo di accensione	9	GUARN192	Guarnizione piana scambiatore
3	GUARN190	Guarnizione bruciatore	10	GUARW001	Guarnizione in silicone
4	BRUCIA89	Bruciatore	11	SCAMBI56	Scambiatore di calore
5	002310	Guarnizione per vetro pirex	12		
6	015401	Vetro pirex spia bruciatore	13		
7	006401	Spia di ispezione in ottone	14		

CODICE	DESCRIZIONE	PREZZO
002209	O-RINGS PER TUBO ESPULSIONE FUMI	5,30
002310	GUARNIZIONE PER VETRO PIREX	5,05
002360	GUARNIZIONE IN SILICONE X ELETTRODO	5,55
004411	RESCA IN PLASTICA SCAR.CONDENSE D=18	6,40
016309	SONDA DI TEMP.FUMI NTC CH13-ST03-01 10 KΩ	16,50
016318	SONDA TEMPERATURA NTC AD IMMERS. 1/8" F 10 KΩ	14,31
1RIC0103 *	KIT SPIA DI ISPEZIONE	21,88
ANODO020	ANODO AL MAGNESIO	42,92
ATTUAT05	ATTUATORE VALVOLA MOTORIZZATA	67,87
BOLLIT20	BOLLITORE A.C.S. 50 LT COROLLA 35 A	381,02
BRUCIA89	BRUCIATORE PREMIX X SCAMBIAT. COROLLA 35 A	65,98
CABL477A	CABLAGGIO BASE COROLLA 35A	80,45
CABL477B	CABLAGGIO PROLUNGA PRESSOSTATO ACQUA DI MINIMA (PRESSO010)	7,00
CIRCOL64	CIRCOLATORE UPS 15/60 CON DESAERATORE	110,16
CIRCOL95	CIRCOLATORE MODULANTE	122,93
CORPOV01	CORPO IN OTTONE VALVOLA 3 VIE	57,24
ELETT110	ELETTRODO DI ACCENSIONE E RIVELAZIONE	30,54
FLANG010	FLANGIA FE X CONDOTTO SCAMB.COROLLA/PACK	15,99
FLANG025	FLANGIA PRESSOSTATO 1F.CIEC. 400,60	6,15
GUARN190	GUARNIZIONE BRUCIATORE	16,50
GUARN192	GUARNIZIONE PIANA SCAMBIATORE	5,40
GUARW001	GUARNIZIONE IN SILICONE	7,20
IDROM010	IDROMETRO DIAM.40 NERO	23,87
PANNE222	SCATOLA PORTA STRUMENTI	13,66
PRESSO10	PRESSOSTATO ACQUA	20,03
RUBIN010	RUBINETTO DI SCARICO CALD / BOLLITORE	8,10
SCAMBI56	SCAMBIATORE CONDENSAZIONE 35 KW	481,64
SCARIC20	SCARICATORE CONDENSE ATT.RAPIDO CRLL 30	28,44
SCHEDA46	SCHEDA MADRE COROLLA 35	202,95
TAPPOPR2	TAPPO PRELIEVO FUMI IN ACCIAIO	9,00
TERMO160	TERMOSTATO CONT.90°-10° MAX/CRLL 30/CT A	8,45
TRASFO94	TRASFORMATORE ACCENSIONE	16,50
TUBOPP54	TUBO SCARICO FUMI IN PP	13,40
TUB47.60	TUBO DA BOLLITORE A VALVOLA DEVIATRICE MOTOR.	51,45
TUB47.61	TUBO USCITA CIRCUITO PRIMARIO SCAMBIATORE	79,37
TUB47.62	TUBO IN RAME ADDUZIONE GAS	37,88
TUB47.63	TUBO USCITA VALVOLA DEV. A CIRCOLATORE	60,96
TUB47.64	TUBO INGRESSO ACQUA FREDDA	27,94
TUB47.66	TUBO VASO DI ESPANSIONE BOLLITORE	27,20
TUB47.67	TUBO USCITA ACQUA CALDA SANITARIO	26,61
VALVO010	RUBINETTO RIEMPIMENTO IMPIANTO	10,03
VALVO015	VALVOLA DI SFIATO ARIA	16,30
VALVO030	VALVOLA DI SICUREZZA 3 BAR	13,32
VALVO035	VALVOLA DI SICUREZZA BOLLITORE 7 BAR	11,25
VALVOL82	VALVOLA GAS	108,69
VASOE055	VASO ESPANSIONE BOLLITORE 2 LT	53,12
VASOE090	VASO ESPANSIONE 12 LT	101,06

VENTIL36	VENTILATORE	129,77
VENTU020	VENTURI	60,88
X036269	CURVA PP 90° D:50 CON RESCA IN OTTONE	10,74
XCAVO132	CAVO DI ACCENSIONE CON CAPPUCCIO CANDELA	29,03
XDIAFR06	UGELLO GPL	6,02
XTUBOF20	TUBO FLESSIBILE ADDUZIONE ARIA CON DRENAGGIO CONDENSA	36,34
XVALV049	VALVOLA BY-PASS	26,58

DISTINTA BASE KIT

CODICE	DESCRIZIONE	Pz.
1RIC0103 *	KIT SPIA DI ISPEZIONE	
002310	GUARNIZIONE FASIT O.PER VETRO PYREX	3
006401	SPIA DI ISPEZIONE OTTONE M12X1	3
015401	VETRO PYREX DIAM.10,5 SP.3,3 COROLLA 30	3